

# トイレ鏡面腰壁

トイレの掃除が簡単に  
防汚デザインパネル

## 汚れやすいトイレの壁を清潔に。

掃除したいのになかなか手が出しにくい…。トイレの壁は汚れがつきやすく、また一度汚れるとお掃除が大変です。そんなトイレの壁を清潔感あふれる鏡面仕上げにしてみませんか？



カラーは3色より選べます。



ピンク(P) ベージュ(V) グレー(G)  
※実際のカラーとは多少異なります。ご了承くださいませ。



### ■水拭きOK

耐水性が充実しているため、汚れのある部分を水拭きしても大丈夫。特にお子様やお年寄りがいらっしゃるご家庭におすすめです。



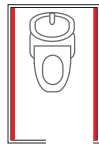
### ■壁を傷めない

摩擦にも強く、傷つきにくいので、美しさを持続させることができます。キズがつきやすい腰高までカバーしているので安心。

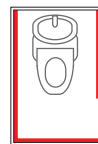


### ■汚れに強い

鏡面パネルは汚れがつきにくく、万が一汚れた場合にもお手入れが簡単。美しいトイレ空間を保ちます。



施工箇所2面



施工箇所3面

# 壁ガード

洗濯機置き場、洗面化粧台、冷蔵庫置き場の  
防汚クリーンパネル

## 簡単お手入れでいつもピカピカ!

お掃除したくても手が届かない…。お掃除してもすぐに汚れてしまう…。なにかと煩わしい場所にカベガード。カベを傷めず、お手入れ簡単、清潔空間を保ちます。



施工例:洗濯機置場(コ型貼)



施工例:洗面化粧台



施工例:冷蔵庫置場

洗濯機置場

I型貼 / L型貼 / コ型貼

洗面化粧台

両面貼 / 片面貼

冷蔵庫置場

I型貼 / L型貼 / コ型貼

### カラーサンプル

カラーは2種類の中から  
お選びいただけます。

印刷物のため実際のカラーとは若干異なります。



グレー



ベージュ