

## 進化した気流が、足下を狙って暖める。 エコナビがムダを見つけて自動で節電。

### ●ひとものセンサーで、「見て」暖かさを足下へ届ける。

約10m先の、頭ひとつ分の動きもリアルタイムでとらえる、ひとものセンサー。  
 テレビやパソコンなど様々な熱源がある室内で、確実に「人」を狙うため。  
 パナソニックは熱の動きをセンシング、「人」と「もの」を見分け、活動量まで検知します。

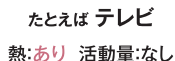


#### 「人」と「もの」を見分けて自動で節電

動きのない熱源は「もの」と判断、動きのある熱源を「人」と判断し、常にムダを見つけて風向きや冷暖房の強さを最適化します。  
 さらに、ひとものセンサーは家具の位置や間取りを学習し、人がいないエリアへのムダな送風を回避します。



たとえば テレビ



熱:あり 活動量:なし



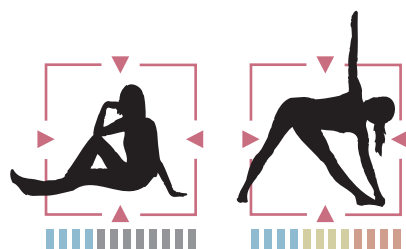
人



熱:あり 活動量:あり

#### 人の居場所と活動量を高精度センシング

人の「居場所」「活動量」を見分けて、節電します。  
 人のいるエリアにしばってムダなく暖め、活動量が大いときは暖めすぎずに控えめ暖房に切り替わります。  
 また、不在時にも運転パワーをセーブし、こまめに節電します。



### ●活動量にあわせてフラップを自在に変化させる、新開発のムービングフラップ。

人の居場所に絞り込んで、上半身もしくは足下ゾーンに集中して気流を届ける。  
 新開発、2枚のフラップによる気流制御テクノロジーが、エコナビを進化させました。

#### ムービングフラップ

#### 上半身と足下に温度差をつけ、 頭寒足熱で節電

独自の気流制御で、暖房の理想「頭寒足熱」が実現。しかもムダに室温をあげなくても十分暖かいから、節電にもつながります。

暖房の理想「頭寒足熱」を実現

<p>活動量 小 たとえば 読書</p> <p>冬 フラップ 間隔をあける</p>	<p>活動量 大 たとえば 家事</p> <p>冬 フラップ 間隔をせまく</p>	<p>活動量 小 たとえば TV鑑賞</p> <p>夏 フラップが ドッキング <span style="border: 1px solid black; border-radius: 50%; padding: 2px;">長さ 約20% アップ</span></p>
---	---	---

## LINE UP

※掲載の商品は平成25年4月現在のものです。 ※標準工事代(4M配管+化粧カバー(室内外共)取付工事)を含む

**X SERIES** 進化した「エコナビ」と「エネチャージシステム」搭載ハイスペックモデル    



6畳用 CS-223CX  
 14畳用 CS-403CX

**EX SERIES** フルワイドフラップ新採用 快適性アップのお掃除ロボット搭載  



6畳用 CS-2230EX  
 14畳用 CS-4030EX2

**T SERIES** ネットにつながるスマート家電 パナソニックスマート対応モデル  



6畳用 CS-223CT  
 14畳用 CS-403CT2

**J SERIES** 「ナノイー」搭載の省エネ基準クリアモデル 



6畳用 CS-223CJ  
 14畳用 CS-403CJ2

■ハイグレードな標準工事 4m配管 + 化粧カバー(室内外共) + 電圧交換 + コンセント交換

※隠蔽配管に該当する施工箇所には別途工事代が必要となります。(+¥10,500~/台 施工箇所により金額が異なります)詳しくはスタッフにお問い合わせください。  
 ※上記商品は平成25年4月現在のものです。商品リフレッシュに伴うカタログ変更時には同等品での対応をさせていただきます。